



RELATÓRIO DE GESTÃO

Introdução

O relatório de gestão enquadra-se no âmbito da prestação de contas relativa ao exercício de 2010 e foi elaborado de acordo com os procedimentos estabelecidos no Plano Oficial de Contabilidade das Autarquias Locais (POCAL), aprovado pelo Decreto-Lei n.º 54-A/99, de 22 de Fevereiro com as alterações introduzidas pelo Decreto-Lei n.º 162/99, de 14 de Setembro, pelo Decreto-Lei n.º 315/2000, de 2 de Dezembro, e pelo Decreto-Lei n.º 84-A/2002, de 12 de Abril, contemplando a análise da evolução da situação económica e financeira da autarquia.

Pontos mais relevantes:

Na actual Conta de Gerência é importante destacar alguns factos, que pela sua natureza, assumem uma importância acrescida, assim:

As principais Receitas desta Autarquia, continuam a ser municiadas pela Administração Central 44,17%, através do Fundo de Financiamento de Freguesias, que em 2010 atingiu a quantia de € 41.059,00

Tendo conseguido um total de Receita Corrente Global no valor de €49.698,89 e Receita de Capital Global no valor de €52.550,00.

Quanto à Despesa Corrente Global (Despesas de Funcionamento + Plano de Actividades + Plano de Investimentos por Administração Directa), foi neste ano de 2010 no valor de €41.451,06.

As despesas correntes não excederam as receitas correntes, respeitando assim e na integra o principio do equilibrio substancial da execução orçamental constante da alínea e) do ponto 3.1.1 do POCAL.

Quanto à Despesa de Capital Global (Investimentos directos) foi neste ano de 2010 no valor de € 34.551,71

Numa Introdução aos números:

O Valor da receita arrecadada neste ano de 2010 foi de €102.248,89

Regista-se ainda que, a execução financeira do Plano Plurianual de Actividades (PPA) teve o nível de Execução de Financiamento Anual em 2010 de 78,32%

A execução financeira anual do Plano Plurianual de Investimentos (PPI) teve o nível de execução de Financiamento Anual de 48,46%

Conclusão:

As limitações de ordem financeira constituem uma realidade à qual a autarquia não pode escapar. As escassas receitas próprias tornam-na demasiado dependente das transferências do Estado, através do Fundo de Financiamento das Freguesias (FFF), dos Institutos Públicos e da Câmara Municipal de Praia da Vitória, através dos protocolos de delegação de competências.

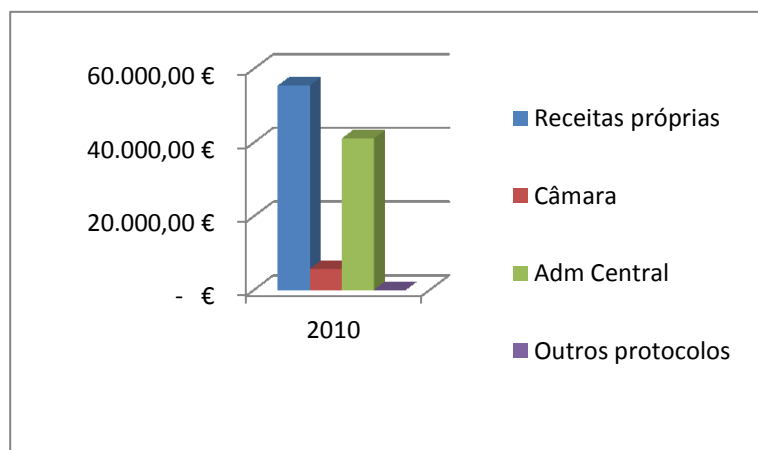
Para fazer face aos actuais constrangimentos financeiros, o controlo das despesas correntes tem sido uma das grandes prioridades.

Apesar destas limitações, a Junta de Freguesia conseguiu, com grande competência, realizar muitos dos objectivos propostos no seu Plano de Actividades para 2010.

Análise da Receita

As receitas arrecadadas pela Autarquia durante o ano de 2010, ascenderam a €102.248,89 distribuídas da seguinte forma:

	Ano - 2010
Receitas Correntes	€49.698,89
Receitas de Capital	€52.550,00
TOTAL DAS RECEITAS	€102.248,89



No ano de 2010:

As receitas próprias representaram uma percentagem 59,69%

As receitas provenientes das transferências da Câmara 6,14%

As receitas provenientes da Administração Central FFF 44,17%

As receitas provenientes de outros protocolos diversos 0,00%

Análise da Despesa

A despesa pública é a aplicação de recursos da Autarquia para custear os serviços de ordem pública ou para investir no próprio desenvolvimento social da freguesia.

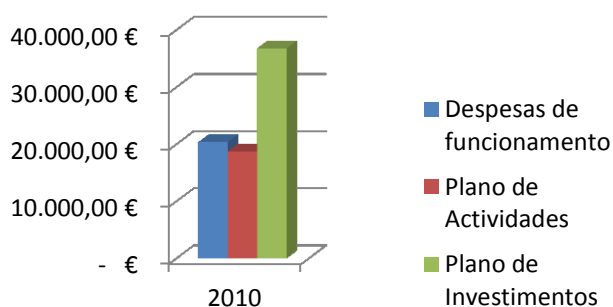
Em 2010, a Junta de Freguesia registou um volume de despesa na ordem dos €76.002,77 sendo os mesmos distribuídos da seguinte forma:

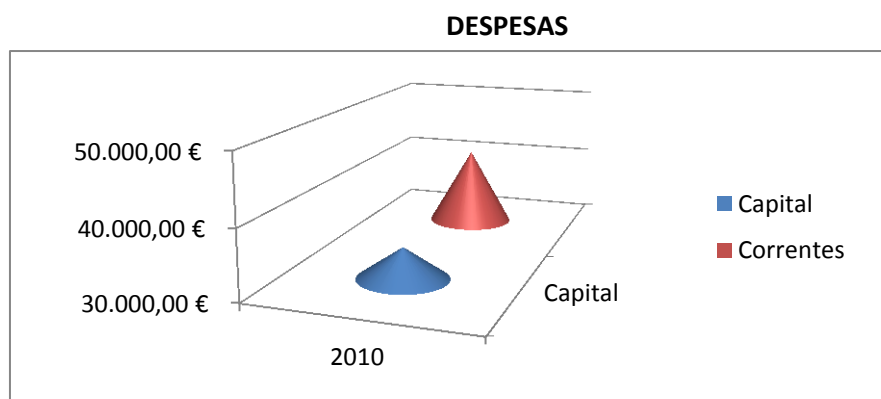
	Ano - 2010
Despesas Correntes	€41.451,06
Despesas de Capital	€34.551,71
TOTAL DAS DESPESAS	€76.002,77

Estrutura da Despesa

No ano de 2010 a Despesa Total teve a seguinte distribuição na execução do orçamento da Junta:

	Ano - 2010
Despesas de funcionamento	20.399,21 €
Plano de Actividades	18.788,71 €
Plano de Investimentos	36.814,85 €
TOTAL DA DESPESA	76.002,77 €





O Saldo da Gerência Anterior teve o valor de € 13.688,49

Durante o ano 2010 foram transaccionadas € 0,00 em Operações de Tesouraria.

O valor total do Orçamento em 2010 foi de € 115.937,38

O valor total gasto em Investimentos foi de € 36.814,85

O valor total gasto em Actividades foi de € 18.788,71

A 31 de dezembro ficaram por pagar a fornecedores o valor de €6.770,73.

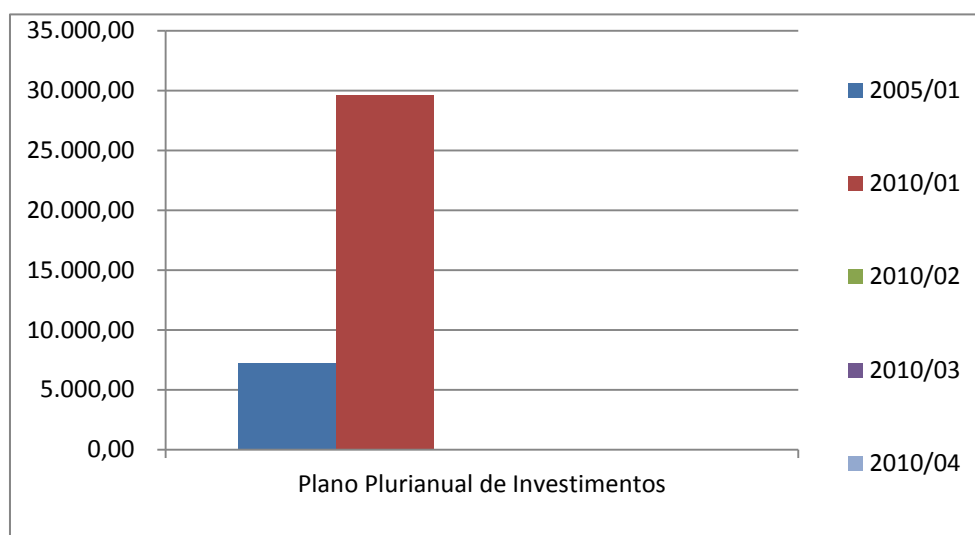
A 31 de Dezembro estavam por cobrar €11.220,90 referentes a Protocolos estabelecidos com entidades governamentais, nomeadamente Município de Praia da Vitória e Secretarias.

Em 2010 a Autarquia não contraíu nenhum empréstimo.

Analizada a Receita e a Despesa do Ano económico de 2010, contempla-se que o saldo para a Gerência seguinte após o encerramento do ano é de € 39.934,61

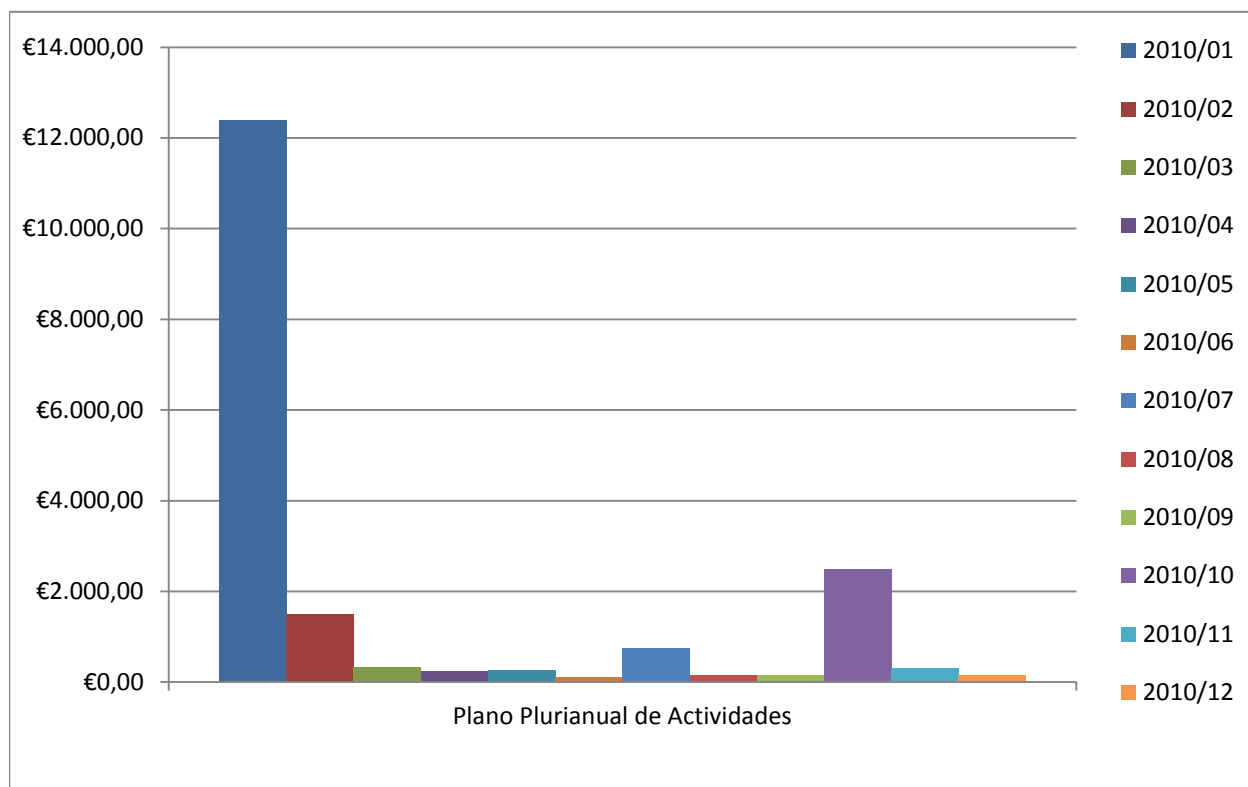
Despesas de Investimento (Plano Plurianual de Investimentos) 2010

PROJECTO	DESIGNAÇÃO	VALOR EXECUÇÃO	EXECUÇÃO DO ANO
2005/01	Casa Mortuária	7.205,75	18,20%
2010/01	Restituição de Fundos Comunitários do projecto da Canada Negra	29.609,10	100,00%
2010/02	Aquisição de Software Informático	0,00	0,00%
2010/03	Aquisição de Equipamento Informático	0,00	0,00%
2010/04	Aquisição de Mobiliário e Equipamento	0,00	0,00%



Despesas de Actividades (Plano Plurianual Actividades) 2010

PROJECTO	DESIGNAÇÃO	VALOR EXECUÇÃO	EXECUÇÃO DO ANO
2010/01	Limpeza de Valetas, Bermas, Caminhos, Escolas, Ribeiras, Arruamentos	€12.388,50	73,73%
2010/02	Apoio ao Grupo Desportivo das Fontinhas	€1.500,00	100,00%
2010/03	Apoio ao Agrupamento de Escuteiros das Fontinhas	€325,00	100,00%
2010/04	Apoio às Actividades do Centro de Convívio da Terceira Idade das Fontinhas	€242,60	99,84%
2010/05	Apoio ao Grupo Folclórico das Fontinhas	€250,00	100,00%
2010/06	Apoio ao Clube de Caça das Fontinhas	€100,00	100,00%
2010/07	Apoio às Festas das Fontinhas	€750,00	100,00%
2010/08	Apoio ao Atletismo da Casa do Povo	€148,36	67,44%
2010/09	Apoio ao Futsal da Casa do Povo	€150,00	100,00%
2010/10	Apoio a diversas colectividades	€2.484,25	82,81%
2010/11	Apoio à Associação Fontinhas Activa	€300,00	60,00%
2010/12	Apoio à Festa da Fontinha	€150,00	100,00%



Nota Final:

As políticas contabilísticas estão adequadas à realidade de uma estrutura do tipo autarquia local e por isso sem fins lucrativos, salientando-se que os procedimentos e controlos internos vigentes asseguram os movimentos efectuados, em relação às receitas, despesas e pagamentos.

As Demonstrações Financeiras relativas ao ano económico de 2010 traduzem as despesas e receitas do referido exercício económico, em relação a actividades da Junta de Freguesia.

Fontinhas, 19 de Abril de 2011

O Presidente da Junta

(Bruno Dimas Toledo Ávila)